

DOREL FRANCE S.A.
Z.I. - 9 bd du Poitou
BP 905
49309 Cholet Cedex
FRANCE

DOREL BELGIUM
BITM Brussels International Trade Mart
Atomiumsquare 1, BP 177
1020 Brussels
BELGIQUE / BELGIE

DOREL (UK) Ltd
Imperial Place, Maxwell road,
Borehamwood, Hertfordshire,
WD6 1JN
UNITED KINGDOM

DOREL GERMANY
Augustinusstraße 9 c
D-50226 Frechen-Königsdorf
DEUTSCHLAND

DOREL NETHERLANDS
Postbus 6071
5700 ET HELMOND
NEDERLAND

DOREL ITALIA S.P.A.
a Socio Unico
Via Verdi, 14
24060 Telgate (Bergamo)
ITALIA

DOREL HISPANIA, S.A.
C/Pare Rodés n°26
Torre A 4°
Edificio Del Llac Center
08208 Sabadell (Barcelona)
ESPAÑA

DOREL PORTUGAL
Artigos para Bebê, Lda.
Rua Pedro Dias, 25
4480-614 Rio Mau
Vila do Conde
PORTUGAL

DOREL JUVENILE
SWITZERLAND S.A.
Chemin de la Colice 4
1023 CRISSIER
SWITZERLAND / SUISSE

DOREL POLSKA
Ul. Legnicka 84/86
41-503 CHORZOW
POLAND

DOREL ISRAEL
EGST اسرانييل م.رض
رقم الشركة 514139591
شارع هاوفاي 1, المنطقة الصناعية
ليفق هشارون, كاديما, اسرانييل



GR.0+



GR.1



Opal



GR.0+
0 - 13 Kg



GR.1
9 - 18 Kg

MAXI-COSI®
www.maxi-cosi.com

AR

نهنك على شراك هذا المنتج، لتأمين أقصى حماية وراحة لطفلك، من الأساسي أن تقوم بقراءة الدليل بأكمله بانتباه وباتخاذ كافة التعليمات.

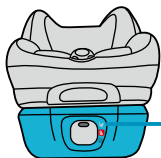


GR.0+

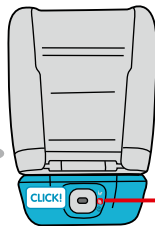
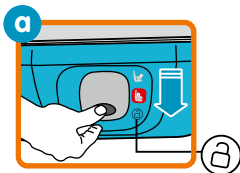
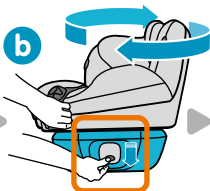


GR.1

تعليمات الاستخدام / الكفالة - AR



GRO+

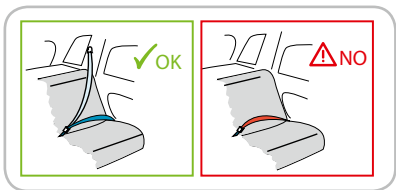
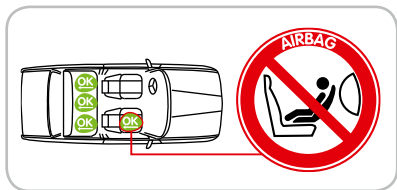
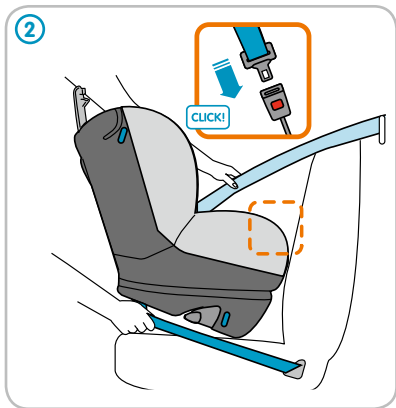
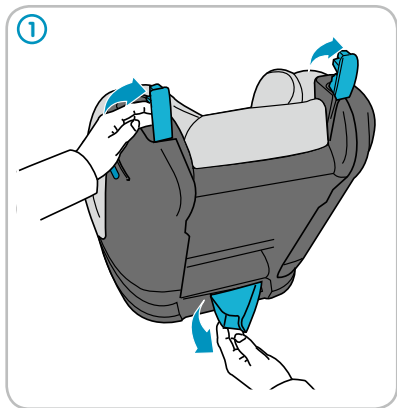


GR1

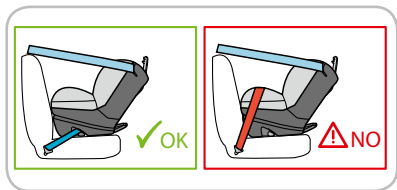
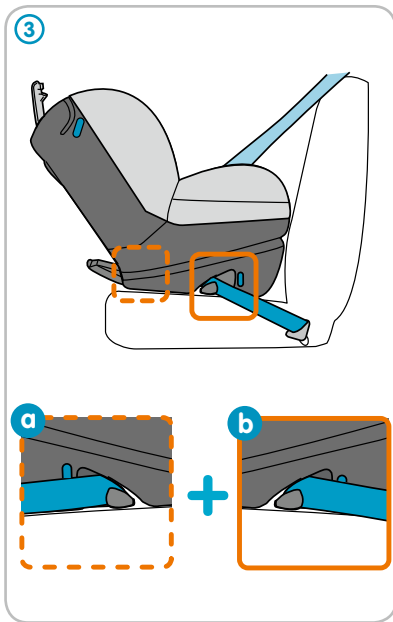




GR 0+
0 - 13 kg

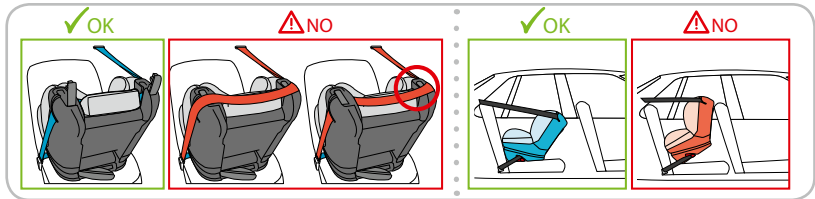
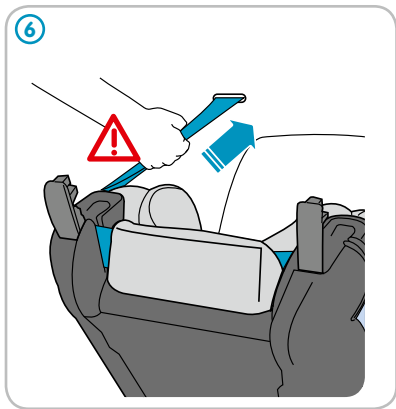
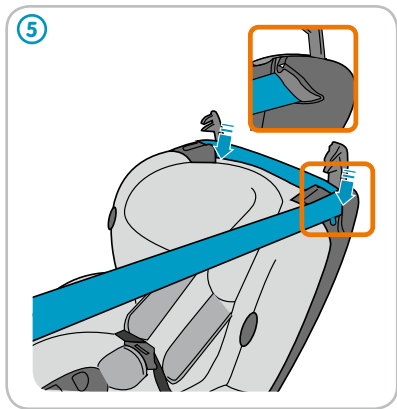


GR 0+
0 - 13 kg

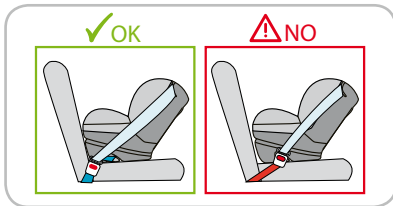
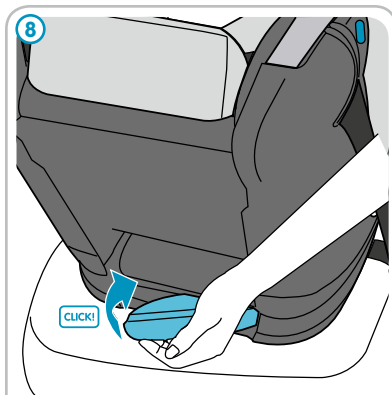
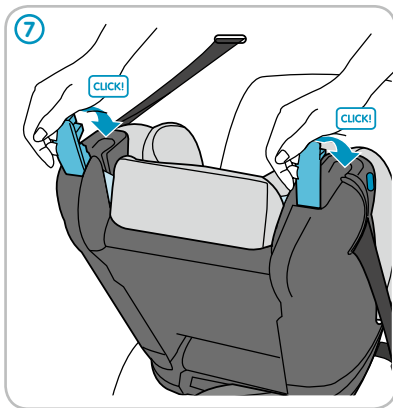




GR 0+
0 - 13 kg



GR 0+
0 - 13 kg

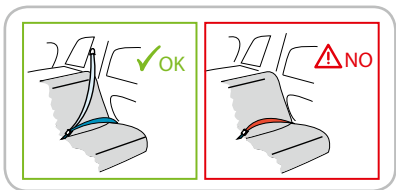
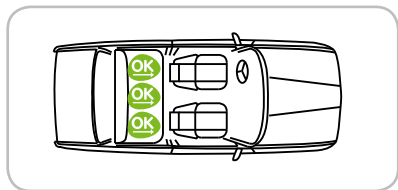
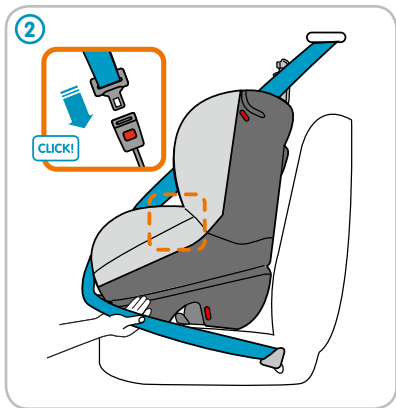


OK





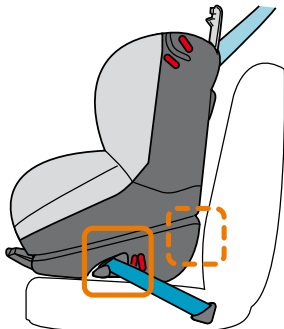
GR 1
9 - 18 kg



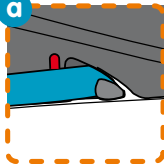
GR 1
9 - 18 kg



3

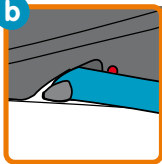


a

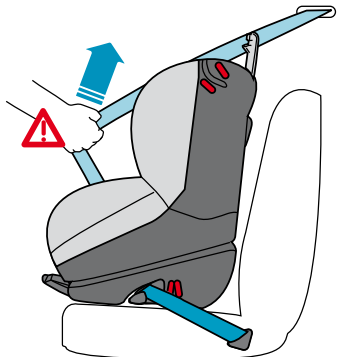


+

b

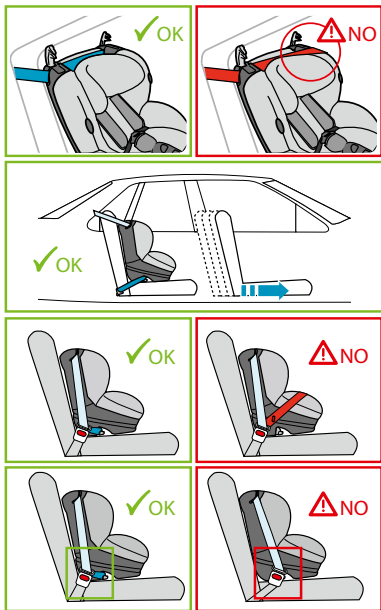
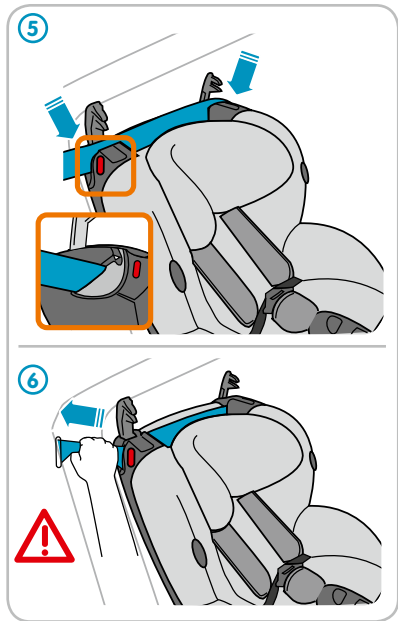


4

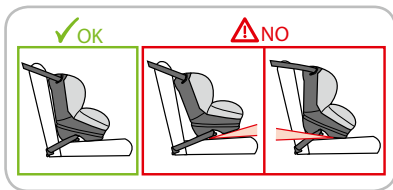
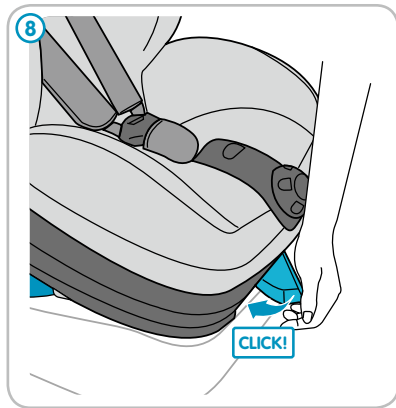
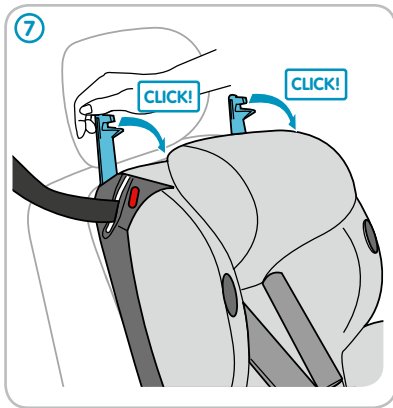




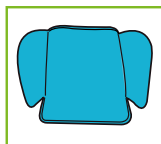
GR 1
9 - 18 kg



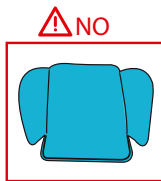
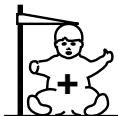
GR 1
9 - 18 kg

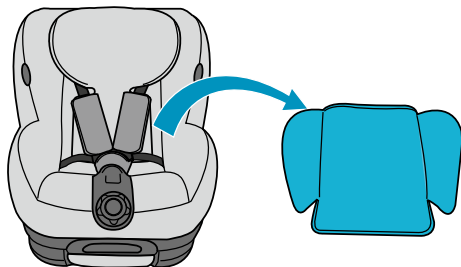


<5,5 kg



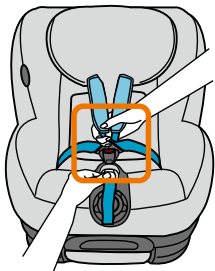
>5,5 kg



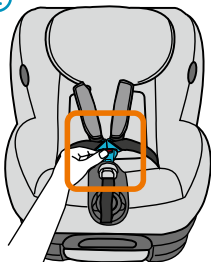




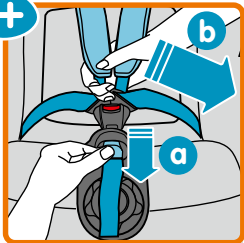
1



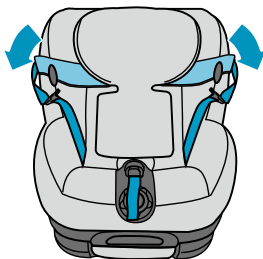
2



+



3

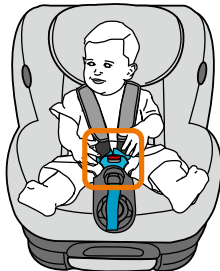
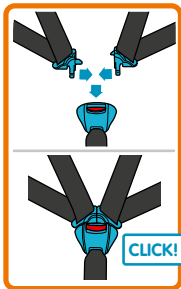




4

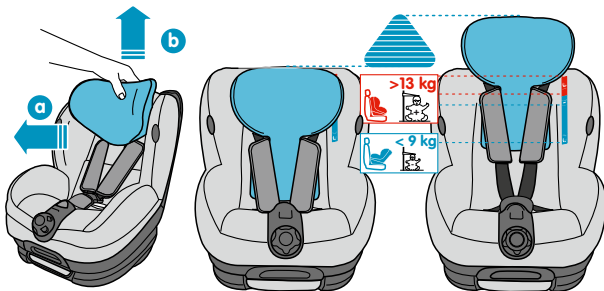


5



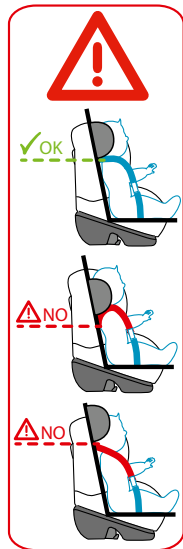
6





• بالنسبة للأوزان التي تتراوح بين 9 و13 كيلوغراماً، توصي MAXI COSI بأن يوضع المقعد بالوجهية المعكوسة للسائق. أما في ما يخص الوزن الذي يتجاوز 13 كيلوغراماً، فيوصي بأن تكون وضعية الطفل والكرسي مواجهة لوجهة السائق.

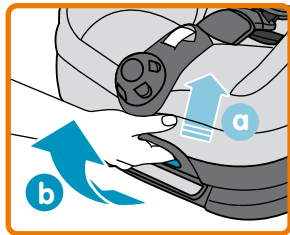
9-13 kg



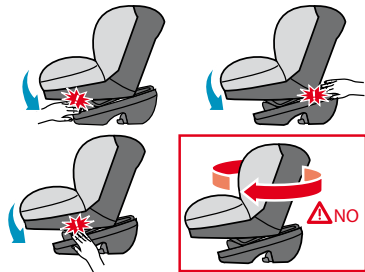
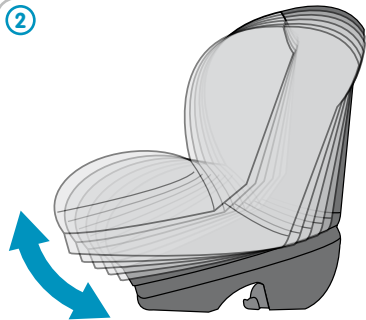
GR 1
9 - 18 kg



①

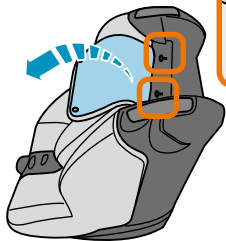


②

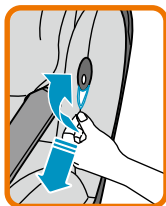




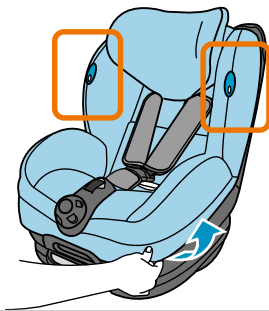
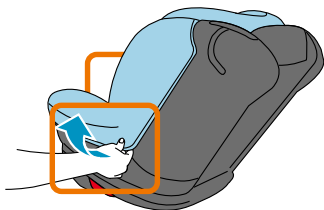
①



③

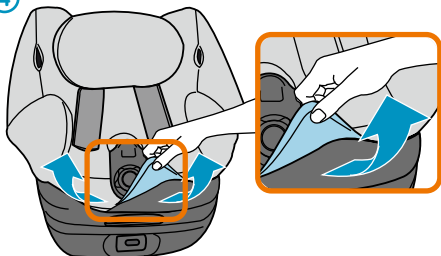


②

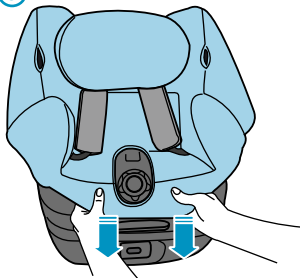




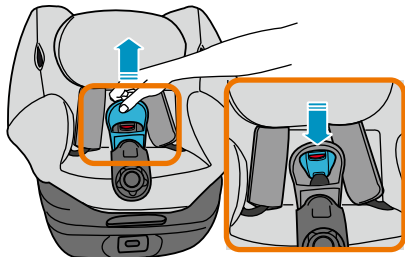
4



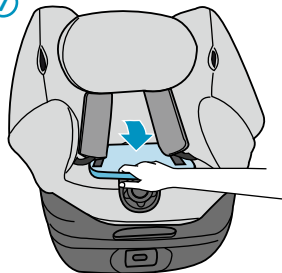
5



6

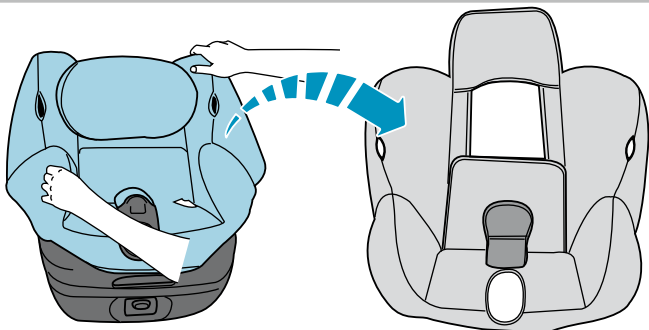


7

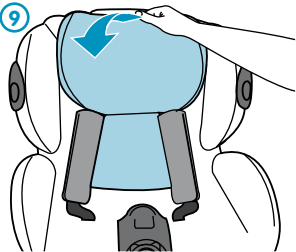




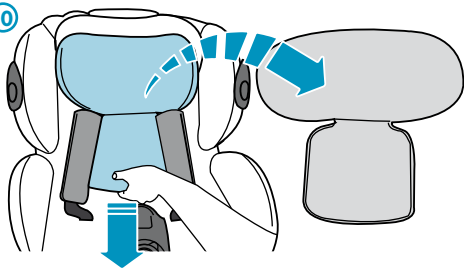
8



9



10





- يوصى بأن يضمن المستخدم بالموزج أو الجهة المختصة مخافة الأمان الخاصة بالأطفال في حال وجود أي شك لديه بخصوص الاستخدام الصحيح للموزج.

نظام/ تاجرة/ تاجرة إلى □، وذلك بموجب شروط معيار CEE NI16/ONU أو أي معيار موازٍ له.

- عندما يكون المقعد في وضعية خلية أي يكون الظهر بمواجهة اتجاه السير (الفتة +0)، لا يجب تركيب هذا المنتج على مقعد سيارة مزود بوسادة خوائية (Air Bag) أمامية.

قد يكون بإمكانك تعطيل الوسادات الخوائية (يجب الانتباه على إشارات التحذير الخاصة بالسيارة). في هذه الحالة، إن كان بوسعك إبطال عمل الوسادة الخوائية، يمكنك وضع المنتج على المقعد الأمامي من السيارة.

- في حال كانت الوضعية أمامية، أي كان المقعد مواجهاً □ لاتجاه السير (الفتة 1)، يجب وضع مقعد السائقة على المقاعد الخلفية للسيارة أو في وضع استثنائي على المقعد الأمامي وفق القانون المعمول به في الدولة التي يستخدم فيها المقعد. (في فرنسا: بما يتوافق مع الشروط المنصدة في المرسوم رقم 1321-91 الصادر في 27 كانون الأول 1991).

- لا تتيح وظيفة المقعد الداعم للأطفال إلا إذا تم استخدامه وفق إرشادات الاستعمال.
- يجب تثبيت المقعد الداعم للأطفال، حتى في حال لم يكن الطفل يجلس عليه.
- يجب أن يحرص المستخدم على تثبيت الحزمة أو أي أشرطة من شأنها أن تتسبب بإصابات للطفل الجالس في مقعد السائقة في حال وقوع تصادم ما.
- لا يجب أبدًا □ وضع أشياء ثقيلة على الرق الخلفي لمنع سقوطها في حال وقوع حادث.

- في ما يخص الأشرطة العجلة المصنوعة من البلاستيك، يجب وضعها وتركيبها بحيث ألا تعلق تحت مقعد السيارة المتحرك أو يباب السيارة.
- يجب التأكد دائماً □ من أنه لم يعلق أي جزء من مقعد السائقة أو حزام الأمان تحت مقعد السيارة أو يباب السيارة.

- يجب تفحص مقعد السائقة بعد وقوع حادث سير.
- لا يجب أبدًا تغيير التركيبة أو المواد التي صنع منها مقعد السائقة أو حزام الأمان بدون الرجوع إلى الجهة المختصة.

- لا يجب استعمال المقعد الداعم الخاص بالأطفال بدون القفاز المخصص له، لأن القفاز يؤثر بشكل كبير في عمل المقعد الداعم. لا يجب استبدال قفاز مقعد السائقة بأي قفاز آخر، إلا ما تصحح به الجهة المختصة.

- يجب دائماً □ التأكد للمقاعد المثبتة للطفل.
- بعد شراء المقعد، احرص على تثبيته في السيارة لمرور □. في حال واجهتك أي مشكلة عند تثبيته تعود إلى طول حزام الأمان، اتصل بمساعدة □ بالموزج.

الصيانة

المشار:

• قبل العلاج احرص على مراجعة طريقة تثبيت الأجزاء المختلفة بالمعدن بعناية لإعادة التركيب بسهولة.

• قبل التنظيف، يجب الابتعاد عن رفعة التعريف للحماية بالغطاء والتي تترشح عن نوعية المشاعر. فتستجد عليها إشارات لتسر كيفية إنعام التفسير الصحيح للقطعة المراد غسلها.

إشارات التفسير:



حيثما ملعد المساندة:

• يجب تنظيف هيكل ملعد المساندة بواسطة قطعة قماش مبللة.

البيئة

ابق مواد التنظيف المصنوعة من البلاستيك خارج متناول الأطفال لمنع حدوث حالات احتراق.

عند التخلص من استخدام المنتج، نرجو منك، وبدافع الحفاظ على البيئة، أن تتخلص منه بعد فصله عن باقي التغليفات المشترية، وبما يتواءم مع القوانين المحلية.

أسئلة

إذا كان لديك أي سؤال، يمكنك التوجه إلى البائع المحلي للمعدن الشركة Maxi-Cosi (راجع موقع www.maxi-cosi.com لتتفاد على معلومات الاتصال).

يرجى الاحتفاظ بالمعلومات التالية:

- الرقم التسلسلي للوجود أسفل رفعة ECE الوثائقية الورق؛
- العلامة التجارية ونوع السيارة ولتتعد الذي ي مستعمل فيها منتج Maxi-Cosi Opal.
- عمر الطفل ووزنه.



الكفالة

ب- Maxi-Cosi. بشكل أساسي، سوف تتحمل الشركة كافة تكاليف الإرسالية للمنتجات التي يتم إيداعها في إطار الكفالة. هناك إمكانية للقيام بتسليم المنتج بخصوص الأمور التي لا تغطيها الكفالة مقابل دفع مبلغ مالي معقول.

تستوفي هذه الكفالة، تعليمات الاتحاد الأوروبي Directive 99/44/EG من تاريخ 25 أيار، 1999.

(1) الحوائث او التُّجار الذين يقومون بإزالة المُلصقات أو الأرقام التسلسلية لا يُعتبرون بمثابة مسوقين مرخصين لـ Maxi-Cosi. لا تُغطي الكفالة المُنتجات التي يتم شرائها من قبل المُسوقين الغير مرخصين، بسبب أنه لا توجد إمكانية لتحديد اذا ما كانت عبارة عن مُنتجات أصلية.

سوف نمنحك كفالة لمدة 24 شهراً وذلك كدليل على ثقتنا بجودة تصميم، تخطيط، انتاج وعمل المنتج. تم انتاج هذا المنتج وفقاً للمتطلبات والمعايير الجودة المناسبة الخاصة بالاتحاد الأوروبي، وتم بيعه وهو في حالة جيدة لا تحتوي على أية عيوب من ناحية المواد أو الانتاج.

تكون هذه الكفالة صالحة لمدة 24 شهر وهي تُغطي كافة العيوب في المواد أو في الانتاج وذلك في حالة الاستخدام العادي وفقاً للتعليمات المذكورة في هذا المُرشد. للحصول على خدمات تصليح أو قطع بديلة في إطار الكفالة في حالة وجود عيوب في المواد أو في الانتاج، عليكم عرض إثبات على شراء المنتج والذي يُظهر بأنه قد تم شراء المنتج خلال الـ 24 أشهر الأخيرة.

لا تغطي هذه الكفالة الأضرار الناتجة عن التآكل الطبيعي، الحوادث، الاستخدام الغير صحيح، الإهمال أو عدم الحرص على اتباع تعليمات هذا المُرشد. يتطرق التآكل الطبيعي الى مسائل مثل تآكل الأحزمة أو الى الغطاء القماشى نتيجةً من الاستخدام العادي او التلاشي الطبيعي للألوان جراء الاستخدام المتواصل او التعرض للشمس.

ماذا علينا ان نفعل في حالة وجود عيب ما:

في حالة وجود مشكلة أو عيب في المنتج، توجه فوراً الى المحطة التي قمت فيها بشراء المنتج Maxi-Cosi. تحترم الحوائث التي تباع منتجات Maxi-Cosi الكفالة التي تمنحها الشركة. (1) للحصول على خدمة في إطار الكفالة، عليكم إيراد إثبات يُظهر شرائك للمنتج خلال آخر 24 شهر. لتبسيط العملية، من المفضل المصادقة مسبقاً على طلب التصليح من خلال مركز الخدمة الخاص